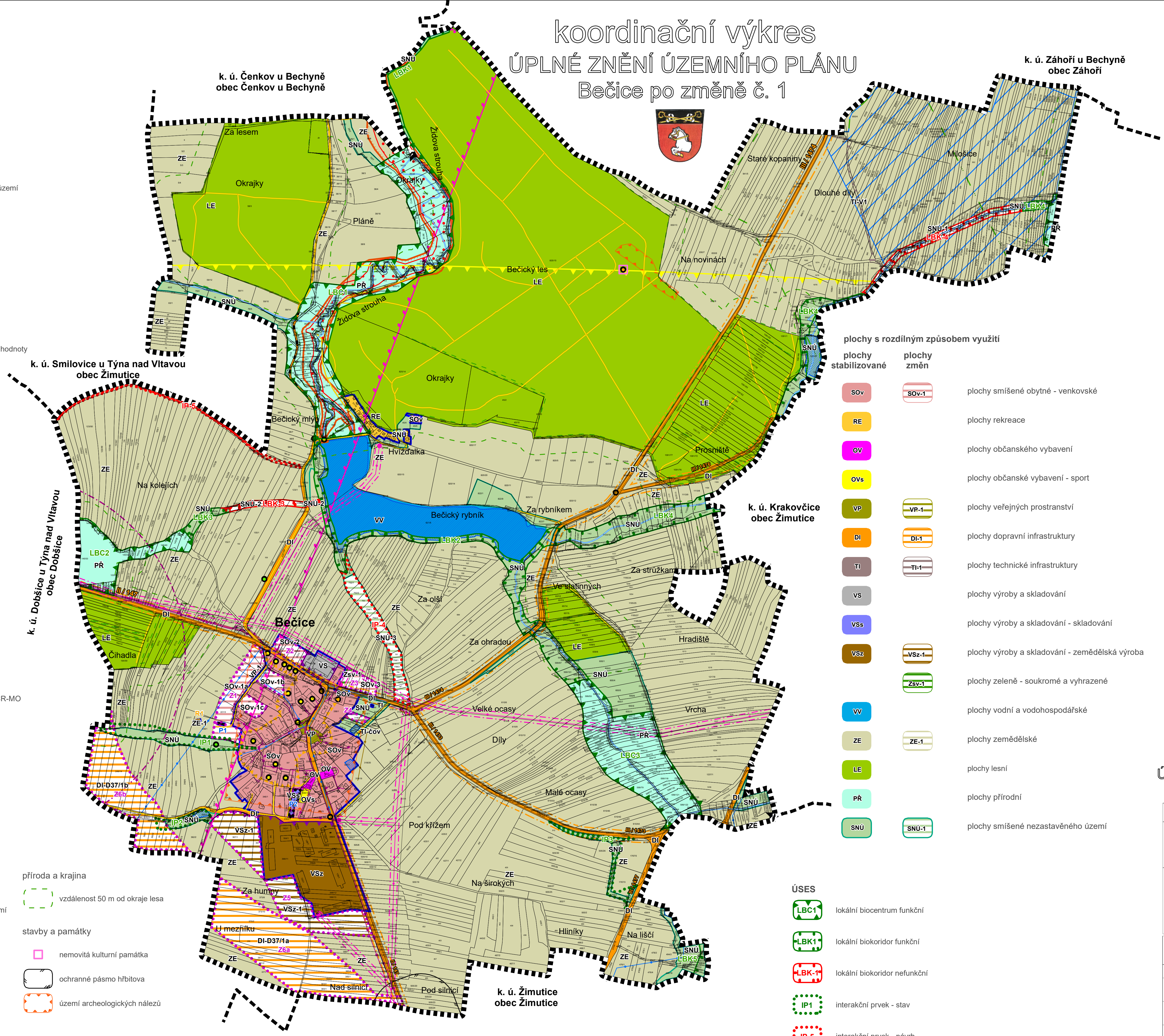


- hranice a značení
- hranice zastavěného území k 1. 5. 2012
 - hranice zastavitelné plochy
 - hranice plochy přestavby
 - hranice plochy rekultivačních a rekonstrukčních zásahů do území
 - maximální hranice negativních vlivů
 - trasa vedení dopravní infrastruktury (obnova původní cesty do Čenkov)
 - urbanisticky hodnotné prostory
 - architektonické hodnoty
 - menší sakrální stavby a ostatní drobné významné stavby a hodnoty
 - prvky zeleně v území
 - označení silnice

- důležitá omezení v území
- technická infrastruktura
- elektrická stanice
 - ochranné pásmo elektrizační soustavy
 - elektrické vedení vysokého napětí
 - komunikační zařízení
 - komunikační vedení včetně ochranného pásma
 - ochranné pásmo komunikačního zařízení
 - koncové prvky varování
 - vodovod včetně ochranného pásma
 - kanalizace včetně ochranného pásma
 - ochranné pásmo radiolokačního prostředku RTH Třebotovice ČR-MO
 - ochranné pásmo produktovodu
 - ochranné pásmo nadzemního komunikačního vedení ČR-MO
 - ochranné pásmo jaderného zařízení - celé řešené území
 - ochranné pásmo JETE - celé řešené území
 - 13 km zóna havarijního plánování - celé řešené území
- dopravní infrastruktura
- ostatní komunikace
 - ochranné pásmo silnic
 - ochranné pásmo leteckého koridoru ČR-MO - celé řešené území
- vodohospodářský režim
- vodní tok
 - chráněná oblast přirozené akumulace vod
 - záplavové území
 - aktivní zóna záplavového území
 - vodní nádrž
- příroda a krajina
- vzdálenost 50 m od okraje lesa
- stavby a památky
- nemovitá kulturní památka
 - ochranné pásmo hřbitova
 - území archeologických nálezů



- plochy s rozdílným způsobem využití
- | plochy stabilizované | plochy změn | |
|----------------------|-------------|--|
| SOv | SOv-1 | plochy smíšené obytné - venkovské |
| RE | | plochy rekreace |
| OV | | plochy občanského vybavení |
| OVs | | plochy občanské vybavení - sport |
| VP | VP-1 | plochy veřejných prostranství |
| DI | DI-1 | plochy dopravní infrastruktury |
| TI | TI-1 | plochy technické infrastruktury |
| VS | | plochy výroby a skladování |
| VSs | | plochy výroby a skladování - skladování |
| VSz | VSz-1 | plochy výroby a skladování - zemědělská výroba |
| | Zsv-1 | plochy zeleně - soukromé a vyhrazené |
| VV | | plochy vodní a vodohospodářské |
| ZE | ZE-1 | plochy zemědělské |
| LE | | plochy lesní |
| PR | | plochy přírodní |
| SNÚ | SNÚ-1 | plochy smíšené nezastavěného území |

- ÚSES
- LBC1 lokální biocentrum funkční
 - LBK1 lokální biokoridor funkční
 - LBK-1 lokální biokoridor nefunkční
 - IP1 interakční prvek - stav
 - IP-5 interakční prvek - návrh

koordinální výkres
ÚPLNÉ ZNĚNÍ ÚZEMNÍHO PLÁNU
Bečice po změně č. 1

Záznam o účinnosti	
správní orgán, který poslední změnu vydal: Zastupitelstvo obce Bečice	pořadové číslo poslední změny: 1
	datum nabytí účinnosti poslední změny:
oprávněná úřední osoba pořizovatele jméno a příjmení: Jana Šonková funkce: referent Městského úřadu Týn nad Vltavou, odbor regionálního rozvoje podpis:	otisk úředního razítka pořizovatele
	razítko projektant
Ing. Vlastimil Smítka Vlastibor 21, 392 01 Soběslav	
datum vyhotovení: květen 2021	
vypracoval: Ing. Vlastimil Smítka	
odpovědný projektant: Ing. Vlastimil Smítka	
číslo par:	

